

翡翠水庫氣象站氣象月報表

日期：105年03月

編製日期：民國105年4月18日

站號：LOA78

日期	風速 (m/s)	風向 (D)	氣壓 (mb)	日輻射量 (cal/cm*cm)	蒸發量 (mm)	相對溼度 (%)	溫度		平均
							最高	最低	
1	1.8	東	1016.1	176.1	22.5	59	18.9	10.7	14
2	1.4	東南東	1013.1	228.9	14.5	66	22.4	10	15.9
3	0	東南	1011	293.6	36.4	70	26.6	10.5	17.3
4	0	東南	1008.8	259.1	32.6	72	27	12.7	18.5
5	0.1	東南	1006	270.8	37.3	73	28.4	15.2	20.8
6	0.2	南南東	1005	255.7	24.7	74	27.3	16.7	21.2
7	0	東南東	1004.7	116.3	12.7	79	27.8	17.5	21.1
8	0	東南	1002.3	43.9	31.5	81	27.7	17.6	21.1
9	0.1	南	1005.2	38.5	0.5	87	19.6	14.6	16.5
10	0	西南西	1011.5	29	0.7	88	14.7	10.5	12.5
11	0	南南東	1012.9	150.9	11.3	88	12.6	10.3	11.4
12	0	東南東	1008.8	486.8	11.2	85	17.8	11.7	14.4
13	0.3	南	1004.3	343.1	14.2	85	22.9	13.6	16.9
14	0	北北西	1009.7	485.1	3.9	86	15.2	11.9	12.8
15	0.1	東南東	1007.9	605.1	7	84	14.2	12.2	13.3
16	0	北北西	1006	917.6	7.4	89	17	13.8	15.1
17	0.2	東北	1004.9	667	21.1	84	22.5	15.3	18.4
18	0.9	東北東	1002	399.1	9	87	24.2	16.7	19.5
19	0.7	北	1004	58.1	8.8	89	20.4	17.9	19.3
20	1.6	東南東	1006.9	110.8	21.7	79	20.6	16	18.1
21	1.8	東南東	1006.7	207.6	5.7	82	19.2	15.7	17.1
22	0.9	南南西	1004.2	204	4.7	83	23.3	16.6	19.1
23	0.4	西南西	1004.5	57.7	18.7	89	18.6	13.1	17.1
24	0.2	北北西	1012.8	40.8	1.8	87	13.1	10.6	11.8
25	0.2	西北	1013.4	46.9	8.3	88	11.5	9.8	10.7
26	1	東	1013.6	505.2	8.6	69	18.2	8.3	12.5
27	0.3	東南東	1014.3	208.4	2.9	76	16.4	8.4	12.1
28	2.3	東北東	1014.8	688.4	6.8	62	20.8	7.1	13.8
29	0.9	東南	1012	578.8	6.3	65	27.1	9.3	17.2
30	1.1	南南東	1008.7	354.4	5.7	73	25.8	13.5	18.5
31	1	南南東	1005	293.6	4.4	81	25.7	15.1	18.5
最大日期：	28		28	16	5	16	5		
月最大值：	2.3		1014.8	917.6	37.3	89	28.4		
最小日期：	5		18	10	9	28		28	
月最小值：	0.1		1002	2.9	0.5	62		7.1	
月平均值：	0.6	東南東	1008.4	154.8	13	79.4			16.3
月合計量：				1101.3	402.9				

翡翠水庫雨量站雨量月報表

日期：105年03月

編製日期：民國105年4月18日

單位:毫米

測站及編號 日期	翡翠 LIA79	坪林 LIA83	十三股 LIA82	九芎根 LIA81	碧湖 LIA80	太平 LIA84	集水區 加權平均	累積
1	0	0	0	0	0	0	0	0
2	0	0	0	0	0	0	0	0
3	0	0	0	0	0	0	0	0
4	0	0.5	0	0	0	0	0.1	0.1
5	0	0	0	0	0	0	0	0.1
6	0	0	0	0	0	0	0	0.1
7	2.5	0	0.5	0	0	0	0.3	0.4
8	1	0	1	0.5	0	0	0.3	0.7
9	23	16.5	22	19	17.5	35	22.1	22.8
10	73.5	51.5	70.5	60	50.5	77.5	61.9	84.7
11	32	29.5	34	27.5	27.5	39	31.2	115.9
12	4	3	3.5	4	4	12.5	5.5	121.4
13	30	27.5	25	23.5	23.5	26.5	25.6	147
14	14	8	15	12	11.5	15	12.2	159.2
15	5.5	3	4	3.5	7	8.5	5.5	164.7
16	6.5	4	5.5	4.5	4	3.5	4.3	169
17	0	0	0	0	0	1	0.2	169.2
18	32	33	26	27	28.5	26	28.6	197.8
19	21.5	17.5	15	17	11.5	11	14.8	212.6
20	0.5	0.5	1	1	1	0.5	0.8	213.4
21	3.5	2.5	3	2.5	2.5	2.5	2.6	216
22	0.5	1	1	1	1.5	2	1.3	217.3
23	27.5	23	28.5	24.5	20	33.5	25.6	242.9
24	24	13	21.5	18	15.5	19	17.5	260.4
25	34	19	32	23	17.5	24	22.9	283.3
26	0	0	0	0	0	0	0	283.3
27	1	0.5	1	0.5	0.5	1	0.7	284
28	0	0	0	0	0.5	0	0.1	284.1
29	0	0	0	0	0	0	0	284.1
30	0	0	0	0	0	0	0	284.1
31	1.5	0	1	0.5	0	0	0.3	284.4
降雨日數：	20	18	20	19	18	18	23	
最大日期：	10	10	10	10	10	10	10	
月最大值：	73.5	51.5	70.5	60	50.5	77.5	61.9	
最小日期：	1	1	1	1	1	1	1	
月最小值：	0	0	0	0	0	0	0	
月平均量：	10.9	8.2	10	8.7	7.9	10.9	9.2	
月合計量：	338	253.5	311	269.5	244.5	338	284.4	

翡翠水庫水位站水位月報表

日期：105年03月

編製日期：民國105年4月18日

日期	翡翠		坪林		鱸魚堀溪		金瓜寮溪	
	水位 m	流量 cms	水位 m	流量 cms	水位 m	流量 cms	水位 m	流量 cms
1	165.41	9.87	181.82	12.96	172.39	8.66	174.76	0.6
2	165.36	6.29	181.8	11.63	172.36	7.8	174.73	0.3
3	165.3	5.96	181.78	10.34	172.34	7.09	174.72	0.2
4	165.23	5.54	181.77	9.42	172.32	6.61	174.73	0.3
5	165.13	7.8	181.76	8.77	172.3	6.1	174.73	0.3
6	165.05	6.45	181.75	8.22	172.29	5.71	174.71	0.2
7	164.94	6.97	181.74	7.69	172.28	5.46	174.7	0.1
8	164.83	7.49	181.74	7.56	172.27	5.16	174.7	0.1
9	164.74	9	181.74	7.59	172.27	5.1	174.7	0.1
10	164.78	38.21	181.89	19.09	172.49	12.36	174.94	1.06
11	165.49	101.02	182.19	47.03	172.87	29.13	175.25	4.01
12	166.27	50.94	182.02	29.82	172.68	19.93	175.08	1.87
13	166.69	36.86	181.93	21.83	172.58	15.34	174.98	1
14	167.14	59.66	182.03	30.69	172.75	22.76	175.13	2.46
15	167.64	38.23	181.95	23.48	172.64	18.1	175.03	1.35
16	168.01	28	181.89	18.09	172.56	14.66	174.94	0.7
17	168.14	23.82	181.85	15.02	172.5	12.39	174.88	0.34
18	167.98	30.56	181.84	14.5	172.5	12.47	174.9	0.56
19	167.82	49.55	181.92	20.41	172.64	17.99	175.05	1.6
20	167.63	43.1	181.91	19.5	172.6	16.15	175.01	1.18
21	167.36	31.86	181.86	15.86	172.52	13.04	174.92	0.58
22	167.13	23.86	181.83	13.64	172.46	10.96	174.86	0.26
23	166.87	25.94	181.82	12.86	172.45	10.67	174.86	0.31
24	166.7	40.64	181.9	19.15	172.56	14.53	174.98	1
25	166.65	55.91	181.96	24.27	172.64	18.05	175.07	1.76
26	166.68	47.59	181.95	23.35	172.64	17.8	175.05	1.58
27	166.59	34.37	181.89	18.28	172.55	14.27	174.96	0.83
28	166.42	22.87	181.84	14.63	172.48	11.52	174.88	0.36
29	166.52	17.51	181.82	12.65	172.43	9.81	174.82	0.14
30	166.28	19.04	181.79	11	172.39	8.64	174.79	0.04
31	165.95	16.49	181.78	9.92	172.36	7.75	174.75	0.01
最大日期：	17	11	11	11	11	11	11	11
月最大值：	168.14	101.02	182.19	47.03	172.87	29.13	175.25	4.01
最小日期：	9	4	8	8	9	9	7	1
月最小值：	164.74	5.54	181.74	7.56	172.27	5.1	174.7	0.01
月平均值：	166.35	29.08	181.86	16.75	172.49	12.45	174.89	0.74

圖1 風速

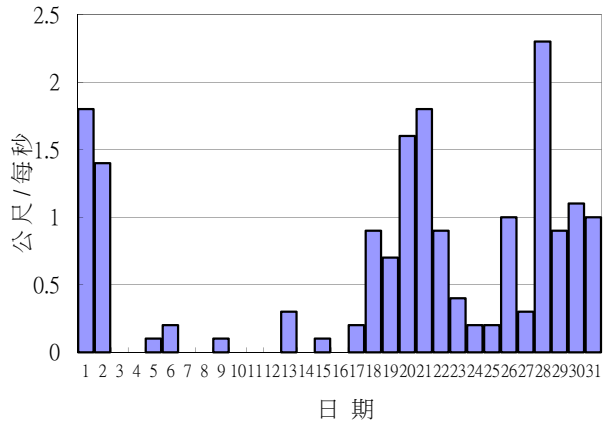


圖4 蒸發量

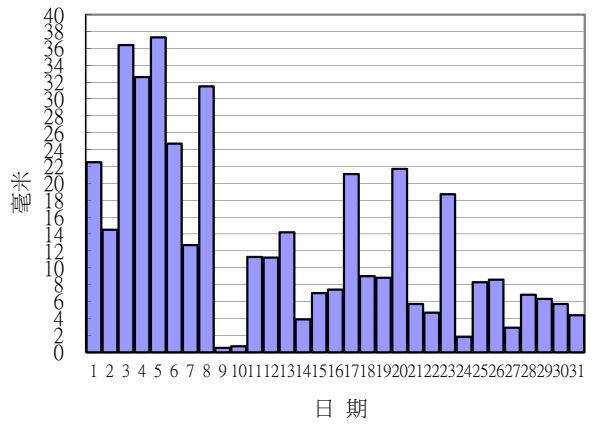


圖2 氣壓

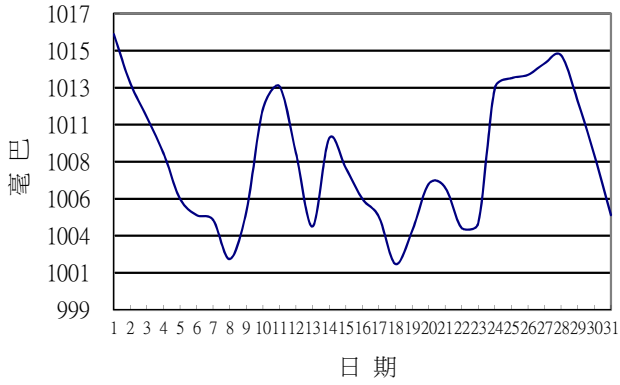


圖5 相對溼度

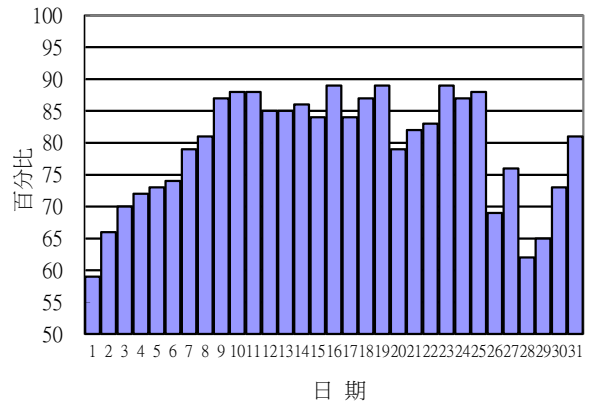


圖3 日輻射量

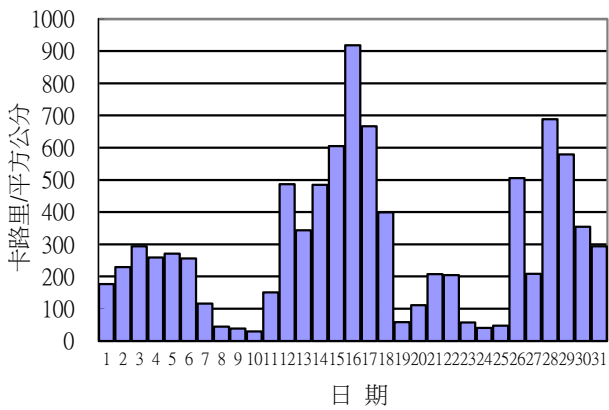


圖6 氣溫

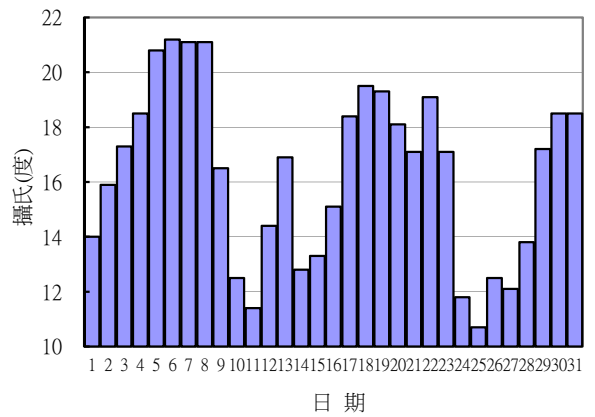


圖7 太平雨量站

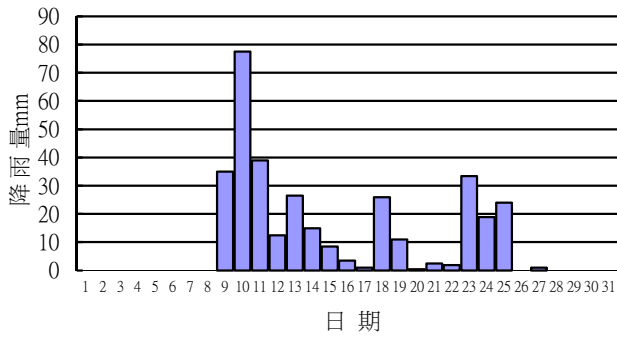


圖8 碧湖雨量站

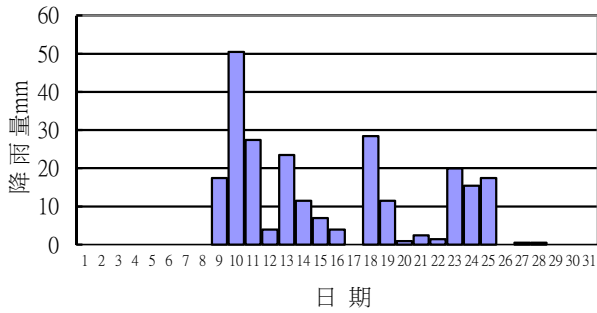


圖9 坪林雨量站

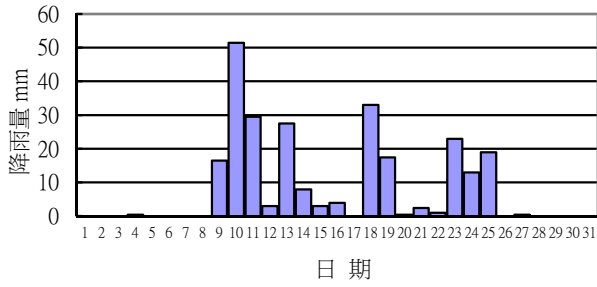


圖10 九芎根雨量站

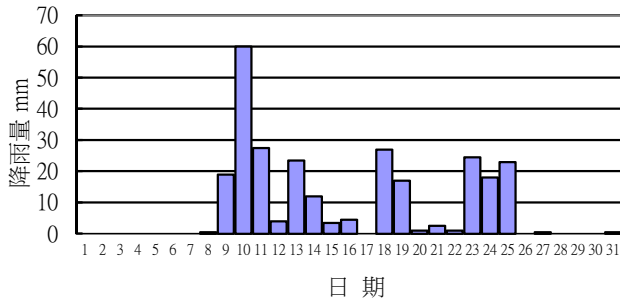


圖11 十三股雨量站

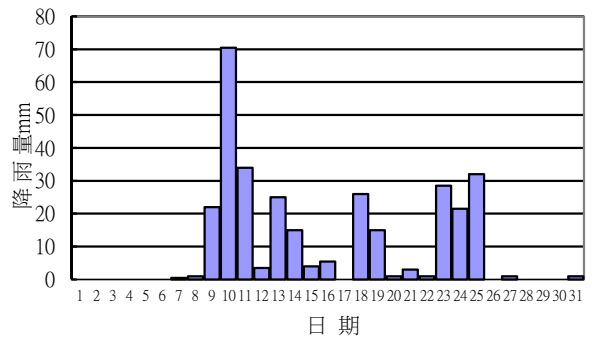


圖12 翡翠雨量站

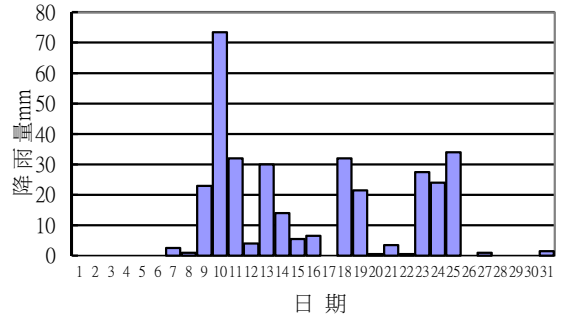


圖13 集水區加權平均雨量

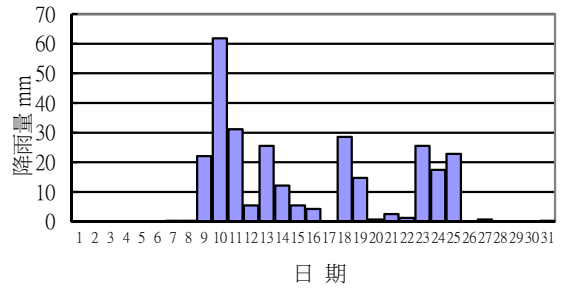


圖14 翡翠水位

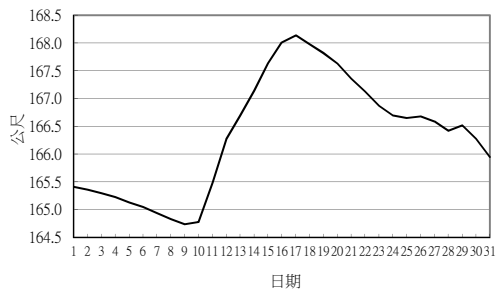


圖18 鱧魚堀溪水位

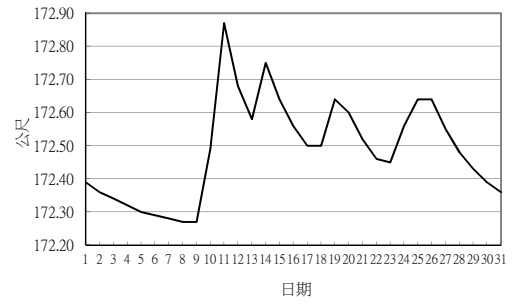


圖15 翡翠流量

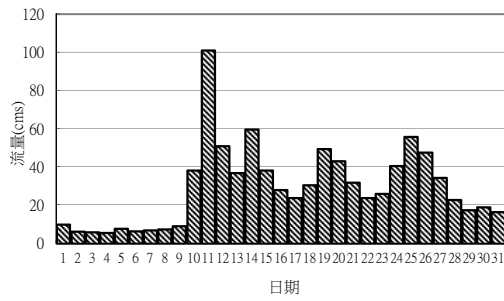


圖19 鱧魚堀溪流量

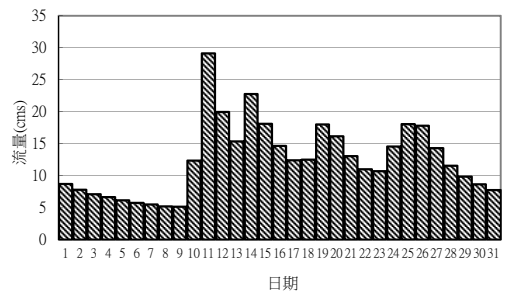


圖16 坪林水位

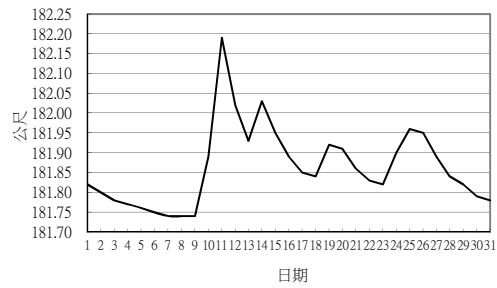


圖20 金瓜寮溪水位

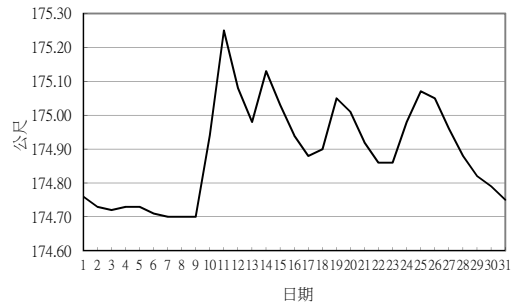


圖17 坪林流量

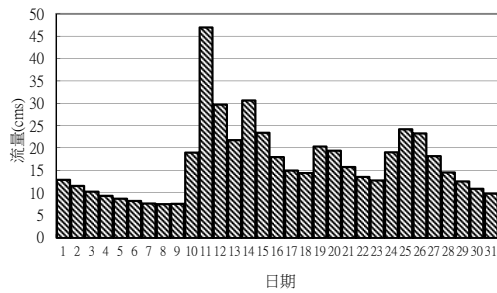
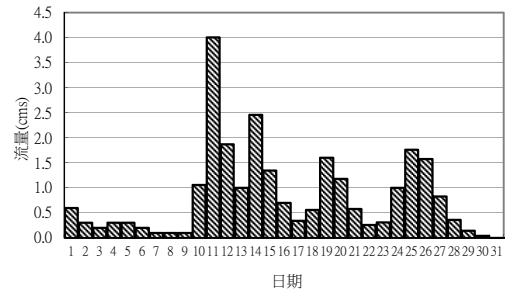


圖21 金瓜寮溪流量



翡翠水庫氣象站氣象月報表

日期：105年03月

編製日期：民國105年4月18日

站號：LOA78

日期	風速 (m/s)	風向 (D)	氣壓 (mb)	日輻射量 (cal/cm*cm)	蒸發量 (mm)	相對溼度 (%)	溫度		平均
							最高	最低	
1	1.8	東	1016.1	176.1	22.5	59	18.9	10.7	14
2	1.4	東南東	1013.1	228.9	14.5	66	22.4	10	15.9
3	0	東南	1011	293.6	36.4	70	26.6	10.5	17.3
4	0	東南	1008.8	259.1	32.6	72	27	12.7	18.5
5	0.1	東南	1006	270.8	37.3	73	28.4	15.2	20.8
6	0.2	南南東	1005	255.7	24.7	74	27.3	16.7	21.2
7	0	東南東	1004.7	116.3	12.7	79	27.8	17.5	21.1
8	0	東南	1002.3	43.9	31.5	81	27.7	17.6	21.1
9	0.1	南	1005.2	38.5	0.5	87	19.6	14.6	16.5
10	0	西南西	1011.5	29	0.7	88	14.7	10.5	12.5
11	0	南南東	1012.9	150.9	11.3	88	12.6	10.3	11.4
12	0	東南東	1008.8	486.8	11.2	85	17.8	11.7	14.4
13	0.3	南	1004.3	343.1	14.2	85	22.9	13.6	16.9
14	0	北北西	1009.7	485.1	3.9	86	15.2	11.9	12.8
15	0.1	東南東	1007.9	605.1	7	84	14.2	12.2	13.3
16	0	北北西	1006	917.6	7.4	89	17	13.8	15.1
17	0.2	東北	1004.9	667	21.1	84	22.5	15.3	18.4
18	0.9	東北東	1002	399.1	9	87	24.2	16.7	19.5
19	0.7	北	1004	58.1	8.8	89	20.4	17.9	19.3
20	1.6	東南東	1006.9	110.8	21.7	79	20.6	16	18.1
21	1.8	東南東	1006.7	207.6	5.7	82	19.2	15.7	17.1
22	0.9	南南西	1004.2	204	4.7	83	23.3	16.6	19.1
23	0.4	西南西	1004.5	57.7	18.7	89	18.6	13.1	17.1
24	0.2	北北西	1012.8	40.8	1.8	87	13.1	10.6	11.8
25	0.2	西北	1013.4	46.9	8.3	88	11.5	9.8	10.7
26	1	東	1013.6	505.2	8.6	69	18.2	8.3	12.5
27	0.3	東南東	1014.3	208.4	2.9	76	16.4	8.4	12.1
28	2.3	東北東	1014.8	688.4	6.8	62	20.8	7.1	13.8
29	0.9	東南	1012	578.8	6.3	65	27.1	9.3	17.2
30	1.1	南南東	1008.7	354.4	5.7	73	25.8	13.5	18.5
31	1	南南東	1005	293.6	4.4	81	25.7	15.1	18.5
最大日期：	28		28	16	5	16	5		
月最大值：	2.3		1014.8	917.6	37.3	89	28.4		
最小日期：	5		18	10	9	28		28	
月最小值：	0.1		1002	2.9	0.5	62		7.1	
月平均值：	0.6	東南東	1008.4	154.8	13	79.4			16.3
月合計量：				1101.3	402.9				

翡翠水庫水位站水位月報表

日期：105年03月

編製日期：民國105年4月18日

日期	翡翠		坪林		鱸魚堀溪		金瓜寮溪	
	水位 m	流量 cms	水位 m	流量 cms	水位 m	流量 cms	水位 m	流量 cms
1	165.41	9.87	181.82	12.96	172.39	8.66	174.76	0.6
2	165.36	6.29	181.8	11.63	172.36	7.8	174.73	0.3
3	165.3	5.96	181.78	10.34	172.34	7.09	174.72	0.2
4	165.23	5.54	181.77	9.42	172.32	6.61	174.73	0.3
5	165.13	7.8	181.76	8.77	172.3	6.1	174.73	0.3
6	165.05	6.45	181.75	8.22	172.29	5.71	174.71	0.2
7	164.94	6.97	181.74	7.69	172.28	5.46	174.7	0.1
8	164.83	7.49	181.74	7.56	172.27	5.16	174.7	0.1
9	164.74	9	181.74	7.59	172.27	5.1	174.7	0.1
10	164.78	38.21	181.89	19.09	172.49	12.36	174.94	1.06
11	165.49	101.02	182.19	47.03	172.87	29.13	175.25	4.01
12	166.27	50.94	182.02	29.82	172.68	19.93	175.08	1.87
13	166.69	36.86	181.93	21.83	172.58	15.34	174.98	1
14	167.14	59.66	182.03	30.69	172.75	22.76	175.13	2.46
15	167.64	38.23	181.95	23.48	172.64	18.1	175.03	1.35
16	168.01	28	181.89	18.09	172.56	14.66	174.94	0.7
17	168.14	23.82	181.85	15.02	172.5	12.39	174.88	0.34
18	167.98	30.56	181.84	14.5	172.5	12.47	174.9	0.56
19	167.82	49.55	181.92	20.41	172.64	17.99	175.05	1.6
20	167.63	43.1	181.91	19.5	172.6	16.15	175.01	1.18
21	167.36	31.86	181.86	15.86	172.52	13.04	174.92	0.58
22	167.13	23.86	181.83	13.64	172.46	10.96	174.86	0.26
23	166.87	25.94	181.82	12.86	172.45	10.67	174.86	0.31
24	166.7	40.64	181.9	19.15	172.56	14.53	174.98	1
25	166.65	55.91	181.96	24.27	172.64	18.05	175.07	1.76
26	166.68	47.59	181.95	23.35	172.64	17.8	175.05	1.58
27	166.59	34.37	181.89	18.28	172.55	14.27	174.96	0.83
28	166.42	22.87	181.84	14.63	172.48	11.52	174.88	0.36
29	166.52	17.51	181.82	12.65	172.43	9.81	174.82	0.14
30	166.28	19.04	181.79	11	172.39	8.64	174.79	0.04
31	165.95	16.49	181.78	9.92	172.36	7.75	174.75	0.01
最大日期：	17	11	11	11	11	11	11	11
月最大值：	168.14	101.02	182.19	47.03	172.87	29.13	175.25	4.01
最小日期：	9	4	8	8	9	9	7	1
月最小值：	164.74	5.54	181.74	7.56	172.27	5.1	174.7	0.01
月平均值：	166.35	29.08	181.86	16.75	172.49	12.45	174.89	0.74